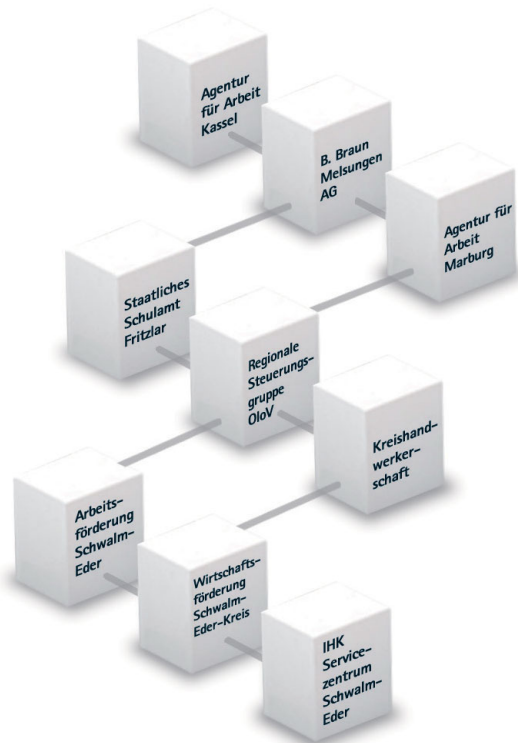


Unsere Ziele

Wir wollen, dass Sie möglichst viele passgenaue Bewerbungen erhalten und alle jungen Menschen einen passenden Ausbildungsplatz finden. Wir arbeiten gemeinsam an diesem Ziel in OloV Schwalm-Eder.

Wir schaffen Synergien durch kompetente Netzwerkarbeit



Ihre Ansprechpartner:

OloV Schwalm-Eder
Regionalkoordination
Rudolf-Harbig-Straße 6
34576 Homberg
Tel (0 56 81) 98 81-0
Fax (0 56 81) 98 81-90
E-Mail: olov@handwerk-schwalm-eder.de

- IHK Kassel, Servicezentrum Schwalm-Eder
- Kreishandwerkerschaft Schwalm-Eder
- B. Braun Melsungen AG
- Arbeitsförderung Schwalm-Eder
- Schwalm-Eder-Kreis
- Agenturen für Arbeit Marburg und Kassel
- Staatliches Schulamt und Schulen vor Ort

Berufswahlportal – Ausbildungskompass:
www.ausbildungskompass-sek.de



Gefördert von der Hessischen Landesregierung aus Mitteln des Hessischen Ministeriums für Wirtschaft, Verkehr und Landesentwicklung, des Hessischen Kultusministeriums und der Europäischen Union – Europäischer Sozialfonds



**Regionale Koordinierungsstelle Schwalm-Eder
Übergang Schule – Beruf**

OloV
Die hessenweite Strategie

Optimierung der lokalen Vermittlungsarbeit bei der Schaffung und Besetzung von Ausbildungsplätzen in Hessen

Was tun wir?

- Fördern** Wir fördern und optimieren Berufsorientierung in den Schulen.
- Einführen** Wir führen den Berufswahlpass in allen Haupt-, Förder- und Realschulklassen ein.
- Übersicht** Wir fördern die Übersichtlichkeit der verschiedenen Angebote und Leistungen im Rahmen des beruflichen Orientierungsprozesses.
- Vereinbaren** Wir vereinbaren Standards zur Optimierung der Prozesse Übergang Schule – Beruf.
- Schaffen** Wir schaffen ein gemeinsames Netzwerk für den Übergang von der Schule in den Beruf mit Blick auf Ihre betrieblichen Interessen.

Wie profitieren Sie?

- Klarheit** Klarere Vorstellungen der Bewerber fördern die passgenaue Bewerbung. Sie haben somit weniger Aufwand.
- Standards** Mehr Übersicht für Entscheider. Die Standards fördern die Transparenz.
- Optimierung** Optimierte Angebote, die Ihnen helfen aktiv zu suchen und zu finden.
- Einbringen** Sie können direkt über einen der Partner Ideen und Wünsche einbringen.

Sie brauchen Hilfe?

- Beratung** Wir beraten Sie bei der Besetzung der Praktikums- und Ausbildungsplätze.
- Hilfe** Wir unterstützen bei der Suche.
- Information** Wir informieren Sie über Fördermöglichkeiten und zeigen Ihnen Alternativen auf.

Wie können Sie OloV unterstützen?

- Angebot** Bieten Sie Praktikums- und Ausbildungsplätze an!
- Meldung** Melden Sie Ihre freien Ausbildungs- und Praktikumsplätze bei den Partnern!
- Einblick** Fordern Sie Einblick in den Berufswahlpass der Bewerber und optimieren Sie Ihr Bewerberauswahlverfahren!
- Meinung** Sagen Sie uns Ihre Meinung, helfen Sie mit, dass unser Angebot für Sie noch besser wird!
- Nutzen** Nutzen Sie die Möglichkeiten der Ausbildungsplatzbörsen!
- Verantwortung** Übernehmen Sie Verantwortung in der Region!



Betriebe



- Ausbildungs- und Praktikumsplätze anbieten
- Berufswahlpass in den Prozess der Berufsfindung und Berufswahl praxisnah und -relevant einbinden und nutzen
- Maßnahmen zur Information über die Berufs- und Arbeitswelt partnerschaftlich initiieren und unterstützen

Schule



- Berufswahlpass für jede/n SchülerIn einführen und begleiten
- Schulpraktika in Zusammenarbeit mit den Ausbildungsmarktakteuren vorbereiten, durchführen und nachbereiten
- Übergangsmangement in der Schulorganisation implementieren und leben

SchülerInnen und Eltern



- Berufsfindungsprozess eigenverantwortlich wahrnehmen und aktiv unterstützen
- Beratungs- und Kontaktangebote annehmen
- Flexibilität bei der Berufswahl und der Wahl des Ausbildungsortes wahren